

- Vogelschutzgebiet Oberer Steigerwald
- Benachbarte Vogelschutzgebiete
- FFH-Gebietsgrenze 6029-371
- Naturwaldreservate
- Blattsnitte

Managementplanung
Vogelschutzgebiet 6029-471 Oberer Steigerwald



Karte 1 Übersicht

Blatt: 1 von 1
 Kartenerfertigung: 15.10.2020

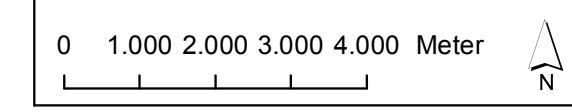
Bearbeiter:
 Amt für Ernährung, Landwirtschaft und Forsten Bamberg
 Bayerische Landesanstalt für Wald und Forstwirtschaft

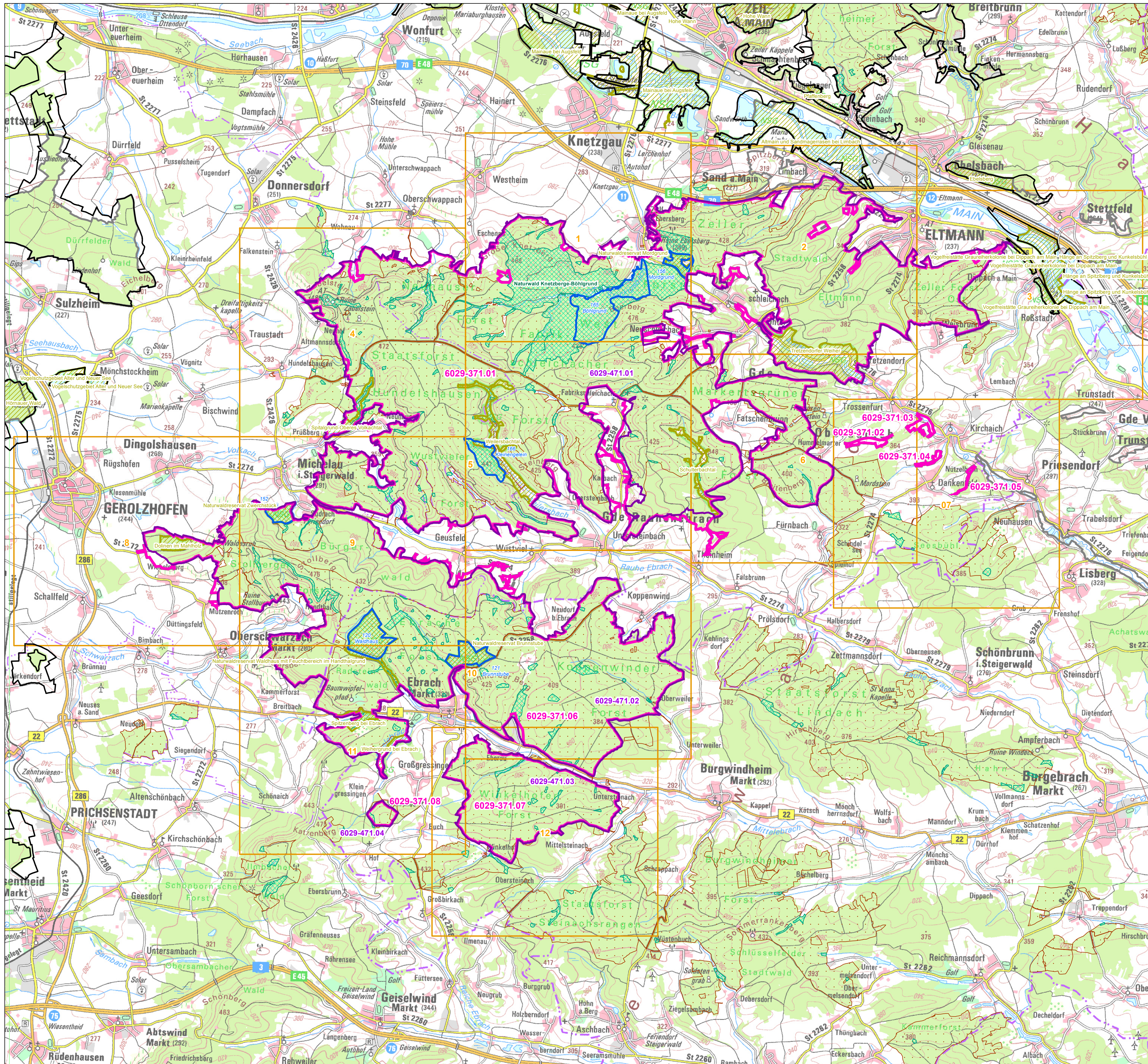


Regierung von Unterfranken

Büro für ökologische Studien Bayreuth

Originalmaßstab: 1:100.000
 Geobasisdaten: Bayerische Vermessungsverwaltung (www.geodaten.bayern.de)
 Fachdaten: Bayerische Forstverwaltung (www.forst.bayern.de)
 Bayerisches Landesamt für Umwelt (www.lfu.bayern.de)





- Vogelschutzgebiet 6029-471 Oberer Steigerwald
- FFH-Gebiet 6029-371 Buchenwälder und Wiesentäler des Nordsteigerwalds (Feinabgrenzung 1:5000 BayNat2000V)
- Benachbarte Vogelschutzgebiete
- Benachbarte FFH-Gebiete (Feinabgrenzung 1:5000 BayNat2000V)
- Naturschutzgebiete
- Naturwaldreservate nach Art. 12a Abs. 1 BayWaldG
- Naturwaldflächen nach Art. 12a Abs. 2 BayWaldG (Stand 02.12.2020)
- BaySF-Forstbetriebsflächen
- Blattsschnitte (Blatt 07 nur für FFH)

Managementplanung
Vogelschutzgebiet 6029-471 Oberer Steigerwald

Karte 1 Übersicht

Blatt: 1 von 1	Kartenfertigung: 15.04.2021
Bearbeiter: Amt für Ernährung, Landwirtschaft und Forsten Würzburg Bayerische Landesanstalt für Wald und Forstwirtschaft	
BAYERISCHE FORSTVERWALTUNG	
Regierung von Unterfranken	
Originalmaßstab: 1:50.000	Geobasisdaten: Bayerische Vermessungsverwaltung (www.geodaten.bayern.de) Fachdaten: Bayerische Forstverwaltung (www.forst.bayern.de) Bayerisches Landesamt für Umwelt (www.lfu.bayern.de)

0 500 1.000 1.500 2.000 Meter